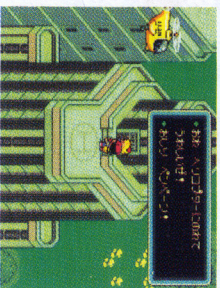




マップ上の敵との  
スリリングな追いかっこ!



魅力的なイベントは  
大小あわせてなんと100以上!

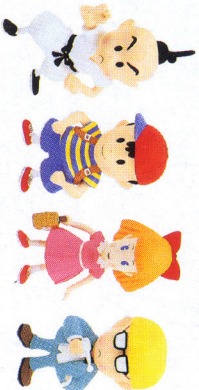


大きめの音で、ステレオで  
お楽しみください。せむ!

# こどもはおとなに、おとなはこどもに、なつてゆきます。

カセットについてのおねがい

- 精密機器につき、極端な温度変化やショックを避けてください。また、分解したり、端子部を汚したりしないでください。
- 残像現象(画面焼け)が生ずるため、スーパーファミコンをプロジェクションテレビ(スクリーン投影方式のテレビ)には接続しないでください。
- バッテリーバックアップ機能付きのカセットの場合、むやみに電源スイッチやリセットスイッチをON・OFFすると、蓄積されている内容が消えてしまうことがあります。なお、バックアップの操作方法については、取扱説明書をご参照ください。



T 4 9 0 2 3 7 0 5 0 1 9 4 0

FOR SALE and USE IN JAPAN ONLY.  
BUSINESS USE and RENTAL PROHIBITED.  
本品の輸出、使用営業及び買貨を禁じます。

MADE IN JAPAN ©1994 Nintendo Co., Ltd.  
スーパーファミコン は任天堂の商標です。

PAT. PEND. 任天堂株式会社

# MOTHER

ギークの逆襲

Nintendo®

GAMEBOY ADVANCE

ゲームボーイ アドバンス

1人用  
ロールプレイングゲーム

CERO 全年齢  
全年齢対象



---

---

---

REGULAR  
POSTAGE  
INSIDE U.S.  
NOW 41¢

Nintendo Power  
P.O. Box 97033  
Redmond, WA  
98073-9733

EA RTH BOUND